

Jeu d'Échecs

Réf 720927, 720906, 720341, 720340, 720956, 721029, 701231

Composition du jeu :

- 32 pions d'échecs
- 1 plateau (selon le jeu, le plateau peut être vendu séparément)

Nombre de joueurs: 2
Pour tout âge, dès 7 ans

BUT DU JEU : *mettre le roi échecs et mat*

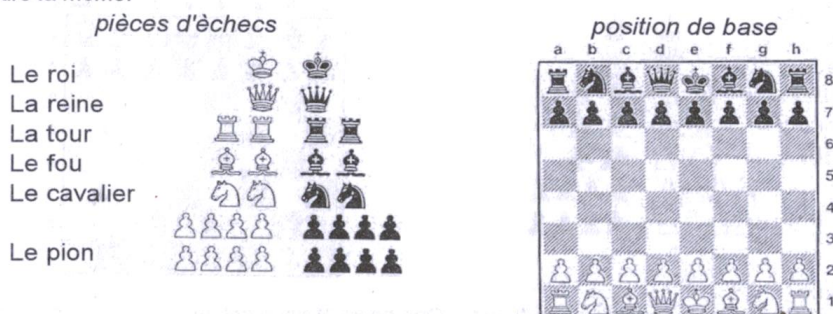
Les échecs passent pour l'un des jeux de stratégie les plus anciens au monde. On présume qu'ils sont apparus en Inde et en Perse il y a environ 4000 ans et qu'ils se sont ensuite répandus dans le monde entier. Les échecs modernes, tel que nous les connaissons aujourd'hui, ont environ 2000 ans et compte parmi les jeux les plus populaires tout autour du globe. Les échecs sont un jeu de stratégie passionnant pour deux personnes. Bien qu'ayant des règles simples, ce jeu est très varié et exigeant.

L'échiquier

L'échiquier se compose de cases en alternance blanches et noires et est placé de manière à ce qu'une case blanche se trouve dans le coin inférieur droit.

Les figures

Pour commencer les 32 pièces d'échecs sont placées comme ci-dessous. La position de départ est toujours la même.



Démarrage du jeu

La couleur des pièces est tirée au sort. Les blancs commencent. Chaque joueur joue à tour de rôle.

Déplacement des pièces d'échecs (par coup)

- Le roi** se déplace d'une seule case dans la direction de son choix. Il est impossible de se mettre soit même en échec avec le roi.
- La reine** se déplace dans toutes les directions d'autant de cases libres de son choix.
- Le fou** se déplace en diagonale d'autant de cases libres de son choix. Il reste toujours sur les cases de même couleur.
- Le cavalier** se déplace de deux cases horizontales ou verticales et d'une case en diagonale dans le sens du déplacement. Il peut aussi sauter par-dessus un de ses pions ou même l'un de son adversaire.
- La tour** se déplace horizontalement ou verticalement d'autant de cases libres de son choix.
- Le pion** se déplace d'une seule case à la fois. Sauf pour le premier coup, chaque pion peut être déplacé de 2 cases. Les pions sont les seules pièces qui ne peuvent être déplacées que vers l'avant. Quand un pion atteint la ligne de départ adverse, celui-ci peut être remplacé par une de ses pièces qui a été retirée du jeu.

Capturer une pièce

A l'exception du pion, toutes les pièces peuvent capturer une pièce adverse en se déplaçant sur la case que celle-ci occupe. Le pion ne peut capturer que les pièces qui se trouvent en diagonale d'une case (vers l'avant).

Le but d'une partie d'échecs

Le but du jeu est d'employer tous les moyens tactiques afin de mettre le roi adverse « échec et mat », c.a.d. de le mettre dans une position telle que ni la fuite ou même ni la défense d'une autre pièce ne peut l'empêcher d'être capturé. Il a par conséquent perdu la partie. Une partie est considérée comme match nul (remis) quand aucun des deux joueurs n'a pu faire basculer le jeu en sa faveur.

Amusez-vous bien...

Ne convient pas aux enfants de - de 36 mois. Contient des pièces de petites tailles pouvant être avalées.

